

PRODUCT

DECORATIVE HOME IDEAS

SCG Cementboard

ผลิตภัณฑ์ไม้อัดซีเมนต์

งานพื้น งานผนัง งานคกแต่ง ไม้บันได

SCG Cementboard & Cementwood

• 01 SCG CEMENTBOARD

ซีเมนต์บอร์ด เอสซีจี

• 02 MEGA FLOOR

ไม้พื้นซีเมนต์ เอสซีจี รุ่นเมก้าฟลอร์

• 03 MEGA STAIR

ไม้บันได เอสซีจี รุ่นเมก้า



ทนทานต่อทุกภาวะ
อากาศของประเทศไทย



ป้องกันความชื้นจากน้ำค้าง
และน้ำแข็งที่อาจเกิดขึ้นภายใน



ผ่านมาตรฐานการทดสอบ
ตาม NFPA 285



กระเบื้องเคลือบผิว
เป็นเนื้อเดียวกันตลอด



ป้องกันเสียงรบกวน
ได้อย่างดีเยี่ยม



ทำงานง่าย โดยสามารถตัด
หลังติดตั้งได้ทันทีในการทำงาน



ปลอดจาก
แมลงศัตรูไม้



ประหยัดเวลา และ
ค่าแรงในการก่อสร้าง



ไม่มีฝุ่นผงหรือละออง
เมื่อติดตั้งด้วยตะปู



SCG Cementboard เป็นผลิตภัณฑ์ที่รวมคุณสมบัติ
ที่ติ่งองซีเมนต์และไม้ไว้ด้วยกัน ทำให้ได้วัสดุที่มีความ
ยืดหยุ่นเหมือนไม้ ในขณะที่เดียวกันก็มีความแข็งแรง และ
ทนทานต่อสภาพอากาศเหมือนซีเมนต์

ซีเมนต์บอร์ด เอสซีจี มีกระบวนการผลิตและใช้วัตถุดิบ
ที่เป็นมิตรกับสิ่งแวดล้อม ปราศจากแร่ใยหินและส่วนผสม
ที่เป็นอันตรายต่อสุขภาพ เพื่อให้แน่ใจว่าได้สินค้าที่มี
คุณภาพ สวยงาม ทนทาน



SCG CEMENTBOARD

ซีเมนต์บอร์ด เอสซีจี

ซีเมนต์บอร์ด

- แข็งแรง ทนทาน สามารถรับน้ำหนักได้ตามมาตรฐาน ไม่เกิดเชื้อรา
- ใช้งานได้หลากหลาย ทั้งแผ่นรองหลังคา, พื้นภายนอก ภายใน, ผนังภายนอก ภายใน และผนังตกแต่ง
- สวยด้วยสีและลวดลายที่เหมือนปูนเปลือย เหมาะกับงานโซ่วิว
- ติดตั้งสะดวกรวดเร็ว ประหยัดทั้งงบประมาณ และเวลา

ขนาด / ความหนา / น้ำหนัก

ขนาดมาตรฐาน (กว้าง x ยาว)	1200 x 2400 มิลลิเมตร					
ความหนา (มม.)	8	10	12	16	20	24
น้ำหนัก (กก. / แผ่น)	32	40	48	65	81	97
น้ำหนัก (กก. / ตร.ม.)	11.1	13.9	16.7	22.6	28.1	33.7
จำนวนแผ่น / พาเลท	60	48	40	30	24	20



โครงคร่าว (สำหรับงานพื้น)

ความหนาแผ่นและน้ำหนักสูงสุดที่ได้รับ (กก./ตร.ม.)

ระยะห่างโครงคร่าว (ซม.)	16 มม.	20 มม.	24 มม.
40 x 40	610	960	1,440
40 x 60	410	650	950
40 x 120	-	550	790
60 x 60	-	410	600
60 x 120	-	230	330



ข้อแนะนำการใช้งาน

ความหนา (มิลลิเมตร)	8	10	12	16	20	24
แผ่นรองใต้หลังคา			✓	✓		
แผ่นฝ้าเพดาน	✓					
แผ่นพื้นภายนอก / ภายใน				✓	✓	✓
แผ่นผนังภายนอก / ระบบผนังภายนอก		✓	✓	✓	✓	✓
แผ่นผนังภายใน	✓	✓				
แผ่นผนังภายในมีวัสดุปิดทับ			✓			
แผ่นรองวัสดุปูพื้น (วางบนพื้นคอนกรีต)	✓	✓	✓			

แคตตาล็อก



MEGA FLOOR

ไม้พื้นซีเมนต์ เอสซีจี รุ่น เมก้าฟลอร์

คุณสมบัติ

- แข็งแรง ทนทานต่อทุกสภาพอากาศของประเทศไทย
- ใช้งานได้ทั้งภายนอก และภายใน
- สวยด้วยลายเส้น เหมือนงานไม้จริง ปลอดภัย ไม่เกิดเชื้อรา
- ติดตั้งเร็ว เนื่องจากแผ่นใหญ่ช่วยประหยัดโครงติดตั้งโครงคร่าวที่ ระยะ 60 ซม.

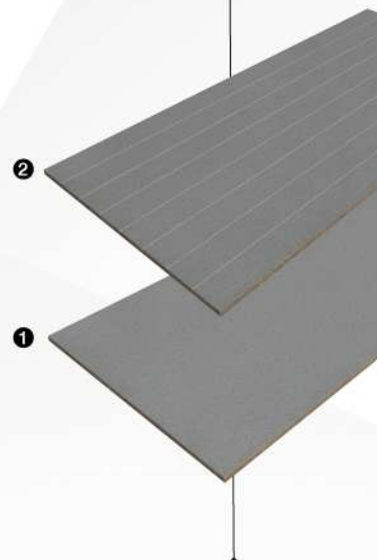


แคตตาล็อก



ขนาด / ความหนา / น้ำหนัก

รุ่น	① ลายเลียนธรรมชาติ สีซีเมนต์	② ลายเลียนเซา-ร่อง 6 นิ้ว สีซีเมนต์
ขนาด (กว้าง x ยาว x หนา)	1200 x 2400 x 20 มม. 1200 x 2400 x 24 มม.	1200 x 2400 x 20 มม. 1200 x 2400 x 24 มม.
น้ำหนัก/แผ่น - หนา 20 มม. - หนา 24 มม.	81 กก. 97 กก.	81 กก. 97 กก.
แผ่น/พาเลท - หนา 20 มม. - หนา 24 มม.	24 แผ่น 20 แผ่น	24 แผ่น 20 แผ่น

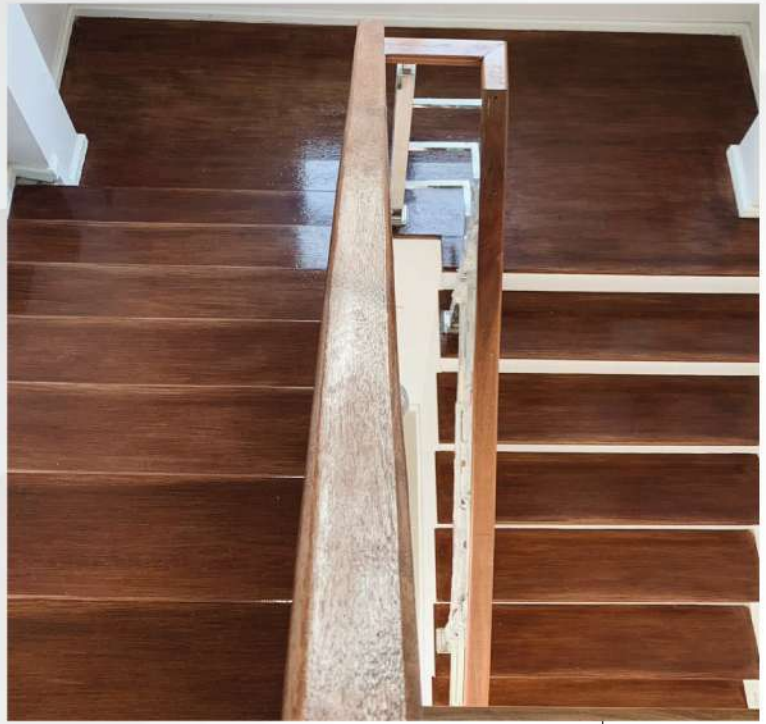


MEGA STAIR

ไม้บันไดและชานพักบันได เอสซีจี รุ่นเมก้า

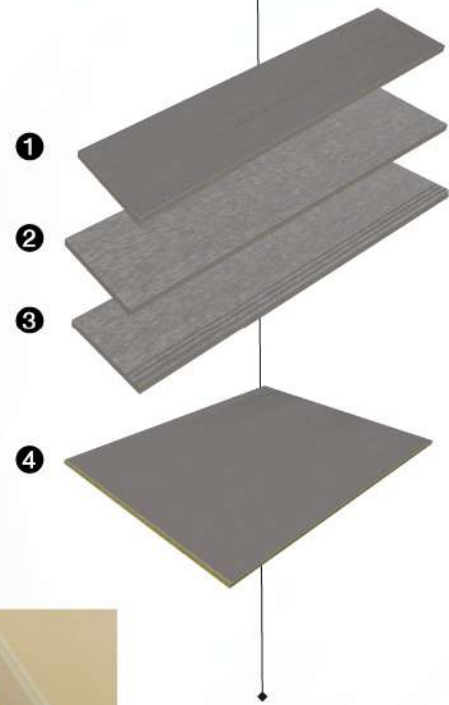
คุณสมบัติ

- แข็งแรง ทนทาน รับน้ำหนักได้ตามมาตรฐาน
- ลายเส้นสวยเหมือนไม้จริง ไม่เกิดเชื้อรา ปลวกไม่กิน
- ประหยัดเวลา และค่าใช้จ่ายในการติดตั้ง งบประมาณบันไดถึง 30 %
- ชานพักบันได แผ่นใหญ่ ติดตั้งง่าย ลดระยะเวลาในการติดตั้ง



ขนาด / ความหนา / น้ำหนัก

รุ่น	ก x ย x ส (ซม.)	นน. กก./แผ่น	แผ่น/พาเลท
❶ ลูกตั้ง	18 x 120 x 1.6	4.7	75
❷ ลูกนอน	27 x 120 x 2.4	10.5	60
	30 x 120 x 2.4	11.7	60
❸ ลูกนอน เซาะร่อง	27 x 120 x 2.4	10.5	60
	30 x 120 x 2.4	11.7	60
❹ ชานพัก เซาะร่อง	120 x 120 x 2.4	46.7	20



แคตตาล็อก



วิธีการทาสี



เครื่องมืออุปกรณ์ตัด / เจาะ / ยึด / ปิดรอยต่อ



สว่านไฟฟ้า ปรึบรอบ



เครื่องยิงตะปูลม



เลื่อยวงเดือน 1,800 วัตต์
(ความเร็วรอบ 5,800 รอบ / นาที)



ใบตัด ขนาด 40 ฟัน ขึ้นไป
(เส้นผ่าศูนย์กลาง 7 1/4")



ตะปูเกลียวปลายแหลม 10 มม.
สำหรับยึดโครงคร่าวที่เวลาในซ้่าข้างด้วยกัน



ตะปูเกลียวปลายแหลม 35-42 มม.
สำหรับยึดแผ่นซีเมนต์บอร์ด กับโครงคร่าวที่เวลาในซ้่า



ตะปูเกลียวปลายสว่านมีปีก 35-45 มม.
สำหรับยึดแผ่นซีเมนต์บอร์ด กับโครงคร่าวเหล็ก



ตะปูตอกคอนกรีต
สำหรับยึดแผ่นซีเมนต์บอร์ดที่หนาไม่เกิน 10 มม.



อะคริลิก ฟิลเลอร์
สำหรับยาแนวอุดรอยต่อตะปู



กาวยาแนวโพลียูรีเทน
สำหรับยาแนวรอยต่อระหว่างแผ่น

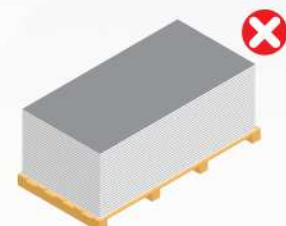
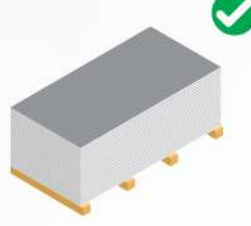
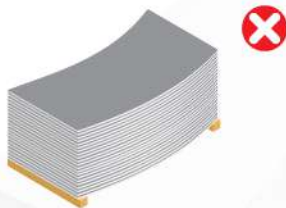
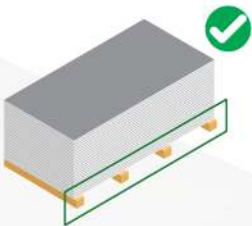
หมายเหตุ : สกรูยาว 35 มม. ใช้สำหรับยึดแผ่นหนา 8-16 มม. / สกรูยาว 42 - 45 มม. ใช้สำหรับยึดแผ่นหนา 20-24 มม. / โครงคร่าวไม้ใช้สกรูเกลียวปล่อย

ข้อแนะนำในการกองเก็บ

- ควรกองเก็บบนพาเลทที่สามารถทำการเคลื่อนย้ายโดยรถโฟล์คลิฟท์ และควรจะกองเก็บไว้ในที่ร่ม เพื่อป้องกันความชื้นก่อนการติดตั้ง ถ้าจำเป็นต้องกองเก็บไว้ภายนอกควรจะมีผ้าใบคลุมให้มิดชิด
- การวางขาตั้งพาเลทก็เป็นสิ่งสำคัญเพื่อไม่ให้ ซีเมนต์บอร์ด เอสซีจี โค้งงอ ดังนั้น การวางขาพาเลทควรจะต้องมีระยะห่าง ไม่เกิน 60 ซม. โดยซีเมนต์บอร์ด เอสซีจี ความยาว 240 ซม. ควรมีขาตั้งอย่างน้อย 4 ขา และไม้รองแต่ละชั้นต้องวางให้ตรงตามตำแหน่งเดียวกัน และไม่ควรวางกองสูงเกิน 4 พาเลท

ข้อแนะนำในการขนย้าย

- การยกหรือเคลื่อนย้ายผลิตภัณฑ์ให้ทำด้วยความระมัดระวังและหลีกเลี่ยงการทำงานต่อเนื่อง เป็นระยะเวลานาน เพื่อป้องกันการบาดเจ็บและเมื่อยล้าทุกครั้งที่ทำ การยกต้องใช้วิธี ย่อตัวลง จับให้ถนัดแล้วใช้กำลังจากขาขึ้น ควรจับห่างจากปลายแผ่น ซีเมนต์บอร์ด เอสซีจี อย่างน้อย 30 ซม.
- เคลื่อนย้ายตามแนวตั้ง โดยใช้คนเคลื่อนย้าย 2 คน ในทางยาว



ข้อควรระวัง สำหรับการใช้สินค้า ซีเมนต์บอร์ด เอสซีจี และซีเมนต์ฉูด

- ต้องติดตั้ง ตามคู่มือการติดตั้งเท่านั้น บริษัทจะไม่รับประกันสินค้าซึ่งติดตั้งไม่ถูกต้องตามวิธีที่ระบุในแคตตาล็อกสินค้าหรือคู่มือการติดตั้ง
- ห้ามรับประานหรือนำเข้าปาก และไม่ควรถูดคมฝุ่นที่เกิดจากการตัด , เจียร , เจา: หรือขัดผลิตภัณฑ์
- ห้ามนำไปใช้ในบริเวณที่เปียกชุ่มน้ำตลอดเวลา
- ควรกองเก็บในที่ร่ม แห้ง พื้นเรียบได้ระดับ
- คู่มือการติดตั้งมีการปรับปรุงอยู่เสมอ ผู้ออกแบบ , ผู้ควบคุมงานก่อสร้าง และผู้ที่ติดตั้งควรตรวจสอบว่าเป็นคู่มือติดตั้งฉบับล่าสุด โดยสามารถดาวน์โหลดคู่มือได้ที่ www.scgbuildingmaterials.com

เกณฑ์ความคลาดเคลื่อน

- แผ่นซีเมนต์บอร์ด เอสซีจี จากการทดสอบมีค่าเฉลี่ยความคลาดเคลื่อน คือ เส้นทแยงมุม ± 4 มม. , ความกว้างและความยาว ± 2 มม. , ความหนาแผ่นขนาด 8-12 มม. ± 1 มม. , ความหนาแผ่นขนาด 16-24 มม. ± 2 มม. และซีเมนต์ฉูดความหนาแผ่นขนาด 16-24 มม. ± 2 มม.

ข้อควรระวัง เพื่อหลีกเลี่ยงอันตราย

- ผลิตภัณฑ์นี้ถูกออกแบบและกำหนดวิธีการใช้งานให้เหมาะสมกับสภาพการใช้งานในประเทศไทยเท่านั้น การนำไปใช้งานนอกประเทศไทยถือเป็นความรับผิดชอบโดยตรงของผู้ออกแบบ , ผู้ควบคุมงานก่อสร้างและผู้ติดตั้ง

สำหรับผู้ออกแบบ

- คุณสมบัติต่างๆ ที่กำหนดในเอกสารนี้เป็นค่าเฉลี่ยที่ได้จากการทดสอบผลิตภัณฑ์ตามมาตรฐานที่ระบุ โดยใช้การสุ่มตัวอย่างผลิตภัณฑ์ในช่วงเวลาก่อนการจำหน่ายเท่านั้น เช่น การขนย้าย , การใช้งาน หรือการดำเนินการใดๆ กับผลิตภัณฑ์ เช่น การตากแดด หรือแช่น้ำเป็นระยะเวลานาน อาจทำให้คุณสมบัติต่างๆ เปลี่ยนแปลงได้
- ข้อกำหนดในการติดตั้งต่างๆ เป็นเพียงข้อเสนอแนะเบื้องต้นสำหรับการใช้งานทั่วไปเท่านั้น การกำหนดวิธีการติดตั้งและโครงสร้างที่ใช้ ให้พิจารณาตามมาตรฐานสำหรับอาคารเหล็กรูปพรรณ ว.ส.ท. 1015-40 และ ข้อกำหนดการออกแบบ ตามกฎกระทรวงฉบับที่ 6 (พ.ศ.2527) ออกตามความใน พรบ.ควบคุมอาคาร พ.ศ.2522
- การนำผลิตภัณฑ์ไปใช้งานนอกเหนือจากที่ระบุในคู่มือการติดตั้งนี้ ถือเป็นความรับผิดชอบโดยตรงของผู้ออกแบบและผู้ควบคุมงานก่อสร้าง

สำหรับผู้ติดตั้งและใช้งาน

- ข้อกำหนดในการติดตั้งต่างๆ เป็นเพียงข้อเสนอแนะเบื้องต้น สำหรับการใช้งานทั่วไปเท่านั้น การกำหนดวิธีการติดตั้งและโครงสร้าง ที่ใช้ให้พิจารณาตามมาตรฐานสำหรับอาคารเหล็กรูปพรรณ ว.ส.ท. 1015-40 และข้อกำหนดการออกแบบตามกฎกระทรวงฉบับที่ 6 (พ.ศ.2527) ออกตามความใน พรบ.ควบคุมอาคาร พ.ศ.2522
- การนำผลิตภัณฑ์ไปใช้งานนอกเหนือจากที่ระบุ ในคู่มือติดตั้งนี้ ให้ปรึกษาสถาปนิก หรือวิศวกรผู้ออกแบบ
- ค่ามาตรฐาน เป็น การทดสอบ ณ ก่อนการจัดจำหน่าย อาจจะมีการเปลี่ยนแปลงตามสภาพแวดล้อมและสภาวะการใช้งานจริง หากเกิดผลกระทบหรือค่าต่างๆ ผิดไปจากข้อมูลที่ระบุ ทางผู้ผลิตจะไม่รับผิดชอบใดๆ

ข้อแนะนำในการทำงานอย่างปลอดภัย

- แผ่นซีเมนต์บอร์ด เอสซีจี และซีเมนต์ฉูด มีส่วนผสมของซีเมนต์ หากตัด เจียร เจา: หรือ ขัดผลิตภัณฑ์ อาจจะมีฝุ่นฟุ้งกระจายหากจับประาน หรือสูดดมเข้าสู่ร่างกายในปริมาณมากเป็นระยะเวลานาน อาจก่อให้เกิดอันตรายต่อระบบทางเดินหายใจและร่างกายได้
- ควรตัด เจียร เจา: หรือขัดผลิตภัณฑ์ ในที่ที่มีอากาศถ่ายเทสะดวก และหลีกเลี่ยงการใช้เครื่องมือตัด เจียร เจา: หรือขัดผลิตภัณฑ์ที่ทำให้เกิดฝุ่นมาก
- สวมใส่อุปกรณ์ป้องกันภัยส่วนบุคคลที่ได้มาตรฐาน เช่น หน้ากากป้องกันฝุ่น แวนตาบิรภัย เสื้อ ถุงมือ รองเท้า
- ห้ามบุคคลที่ไม่มีอุปกรณ์ป้องกันภัยส่วนบุคคลที่ไม่ได้มาตรฐานหรือไม่เกี่ยวข้องกับการทำงาน เข้าใกล้บริเวณที่ทำงาน เพื่อหลีกเลี่ยงอันตรายที่เกิดขึ้น
- การยก หรือ เคลื่อนย้ายผลิตภัณฑ์ให้ทำด้วยความระมัดระวังห้ามก้มหลังยก ห้ามเอี้ยวหรือเปลี่ยนทิศทางขณะยกและหลีกเลี่ยงการทำงานต่อเนื่องเป็นระยะเวลานาน เพื่อป้องกันการบาดเจ็บและเมื่อยล้า
- ทุกครั้งที่ทำการยกต้องใช่วิธี ย่อตัวลง จับให้ถนัด แล้วใช้กำลังจากขาขึ้น
- การทำความสะอาดบริเวณที่ทำงาน หลังจากการตัด เจียร เจา: หรือขัดผลิตภัณฑ์ ให้ใช้เครื่องดูดฝุ่นแล้วปิดผนึกถุงบรรจุฝุ่นให้มิดชิด หรือนำน้ำทำความสะอาดห้ามใช้การกวาด เพราะจะทำให้ฝุ่นฟุ้งกระจายได้
- แยกและรวบรวมเศษที่เกิดขึ้นจากการติดตั้ง ซ่อมแซม รื้อถอนผลิตภัณฑ์ด้วยความระมัดระวังแล้วนำไปกำจัดด้วยวิธีการที่ถูกต้องถูกสุขลักษณะตามราชการกำหนด
- หากฝุ่นหรือวัสดุเข้าตา ห้ามถูหรือขยี้ตา ให้รับล้างออกด้วยน้ำสะอาดหลายๆ ครั้ง แล้วรีบพบแพทย์



* สีของผลิตภัณฑ์ในภาพอาจแตกต่างจากสีของผลิตภัณฑ์จริง เนื่องจากระบบการพิมพ์ ควรพิจารณาสีของผลิตภัณฑ์จริงที่ร้านค้าก่อนการสั่งซื้อ

All content, design, and layout are Copyright © 2017, SCG Cement-Building Materials All Rights Reserved, Reproduction in whole or part in any form or medium without specific written permission is prohibited.

หาซื้อได้ที่ร้านค้าวัสดุก่อสร้างชั้นนำ SCG Contact Center 02-586-2222 Email : contact@scg.co.th, www.scgbuildingmaterials.com



www.scghome.com